



ТЕРРИТОРИАЛЬНЫЙ ОРГАН ФЕДЕРАЛЬНОЙ
СЛУЖБЫ ГОСУДАРСТВЕННОЙ СТАТИСТИКИ
ПО КАЛУЖСКОЙ ОБЛАСТИ

Оперативные демографические показатели



апрель 2023 года



ТЕРРИТОРИАЛЬНЫЙ ОРГАН
ФЕДЕРАЛЬНОЙ СЛУЖБЫ
ГОСУДАРСТВЕННОЙ СТАТИСТИКИ ПО
КАЛУЖСКОЙ ОБЛАСТИ

Оперативные демографические показатели

апрель 2023 года

- 01 ПОКАЗАТЕЛИ ЕСТЕСТВЕННОГО ПРИРОСТА (-УБЫЛИ) НАСЕЛЕНИЯ
- 02 ПОКАЗАТЕЛИ РОЖДАЕМОСТИ
- 03 ПОКАЗАТЕЛИ СМЕРТНОСТИ
- 04 ПОКАЗАТЕЛИ МЛАДЕНЧЕСКОЙ СМЕРТНОСТИ
- 05 ПОКАЗАТЕЛИ БРАЧНОСТИ
- 06 ПОКАЗАТЕЛИ РАЗВОДИМОСТИ

* Ежемесячные данные оперативной статистики





ЕСТЕСТВЕННОЕ ДВИЖЕНИЕ НАСЕЛЕНИЯ ЧЕЛОВЕК

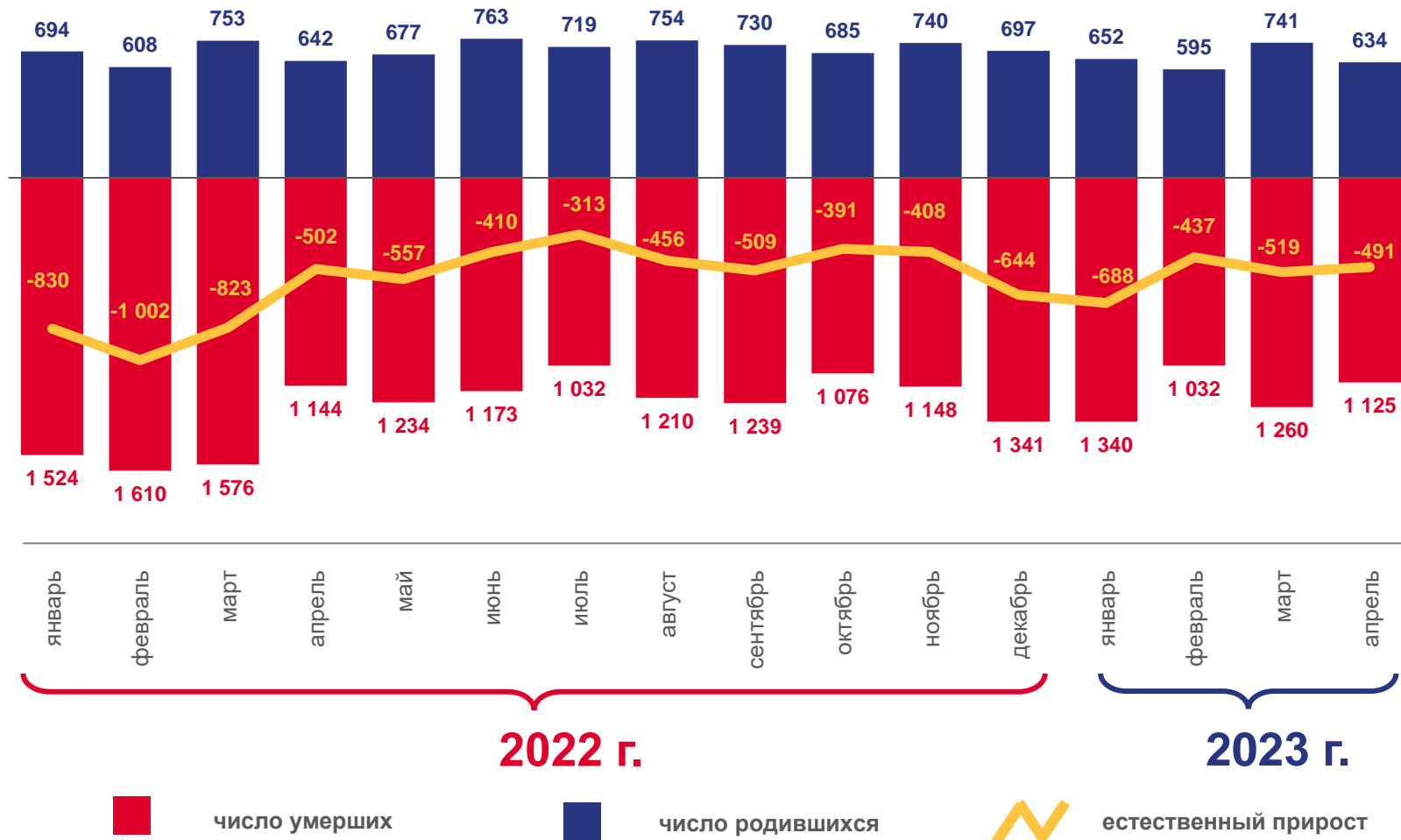
Показатели естественного движения населения
январь-апрель 2023 г.

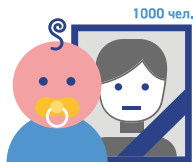
-2 135 человек

Естественная убыль населения

-6,0% в расчете на 1000 человек населения

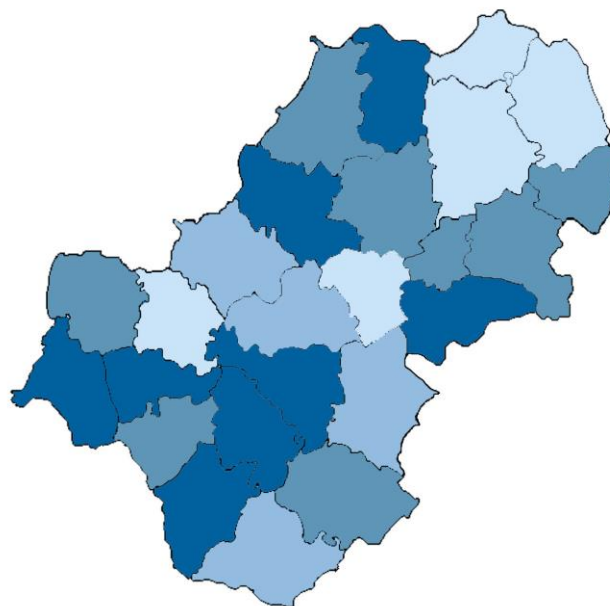
Коэффициент естественного прироста (-убыли)





КОЭФФИЦИЕНТ ЕСТЕСТВЕННОГО ПРИРОСТА (-УБЫЛИ) НАСЕЛЕНИЯ НА 1000 ЧЕЛОВЕК НАСЕЛЕНИЯ, ЯНВАРЬ-АПРЕЛЬ 2023 года

Муниципальные образования с наибольшими и наименьшими значениями



16 муниципальных образований

значение показателя **меньше**, чем по Калужской области

10 муниципальных образований

значение показателя **больше**, чем по Калужской области

от -13,7 до -10,1

от -10,0 до -6,1

от -6,0 до -5,1

от -5,0 до 2,9





ЧИСЛО ЗАРЕГИСТРИРОВАННЫХ РОДИВШИХСЯ ЧЕЛОВЕК

Рождаемость
январь-апрель 2023 г.

2 622 человека

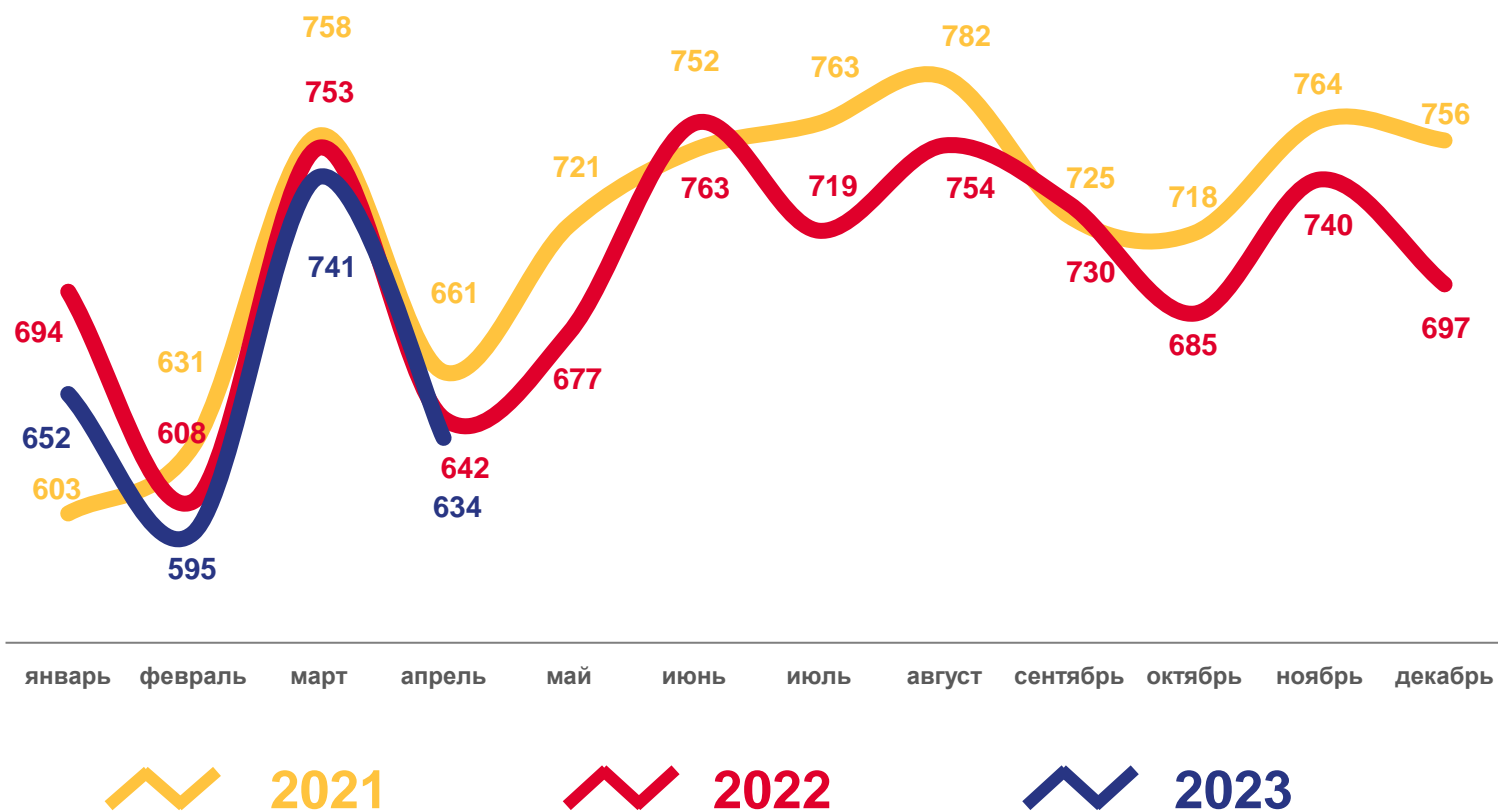
Число зарегистрированных родившихся

7,5‰ в расчете на 1000 человек населения

Коэффициент рождаемости

-2,6%

Изменение к январю-апрелю 2022 г.

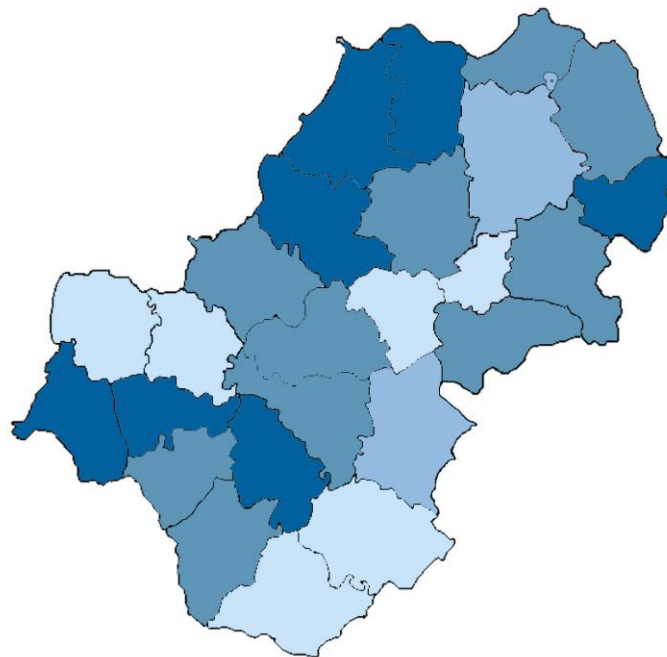




КОЭФФИЦИЕНТ РОЖДАЕМОСТИ

НА 1000 ЧЕЛОВЕК НАСЕЛЕНИЯ, ЯНВАРЬ-АПРЕЛЬ 2023 года

Муниципальные образования с наибольшими и наименьшими значениями



8 муниципальных образований

значение показателя **больше**, чем по Калужской области

1 муниципальное образование

значение показателя **равно** показателю по Калужской области

17 муниципальных образований

значение показателя **меньше**, чем по Калужской области

От 3,8 до 5,1

от 5,0 до 7,1

от 7,0 до 8,1

от 8,0 до 10,7





ЧИСЛО ЗАРЕГИСТРИРОВАННЫХ УМЕРШИХ ЧЕЛОВЕК

Смертность

январь-апрель 2023 г.

4 757 человек

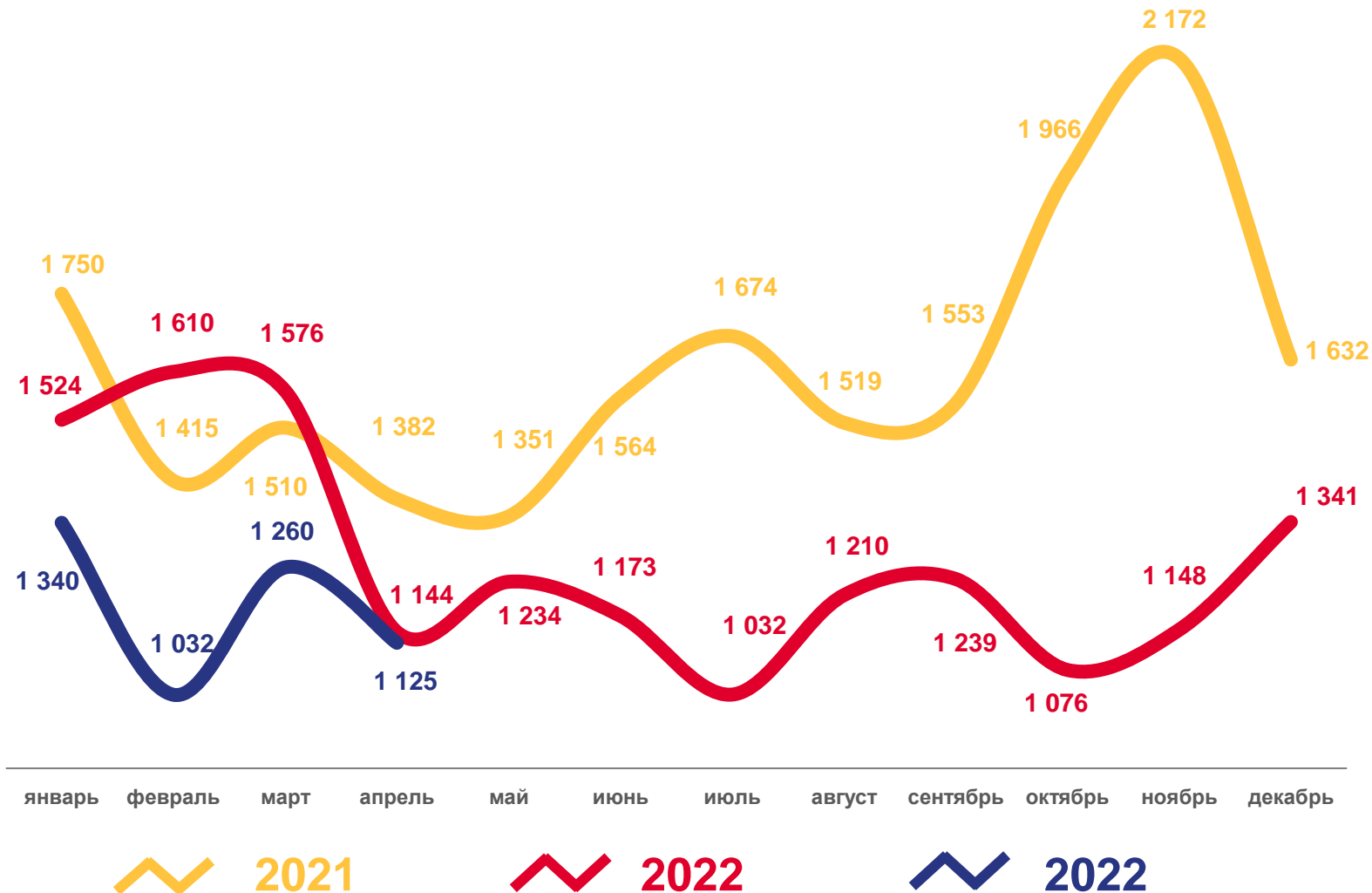
Число зарегистрированных умерших

13,5‰ в расчете на 1000 человек населения

Коэффициент смертности

- 18,7%

Изменение к январю-апрелю 2022 г.

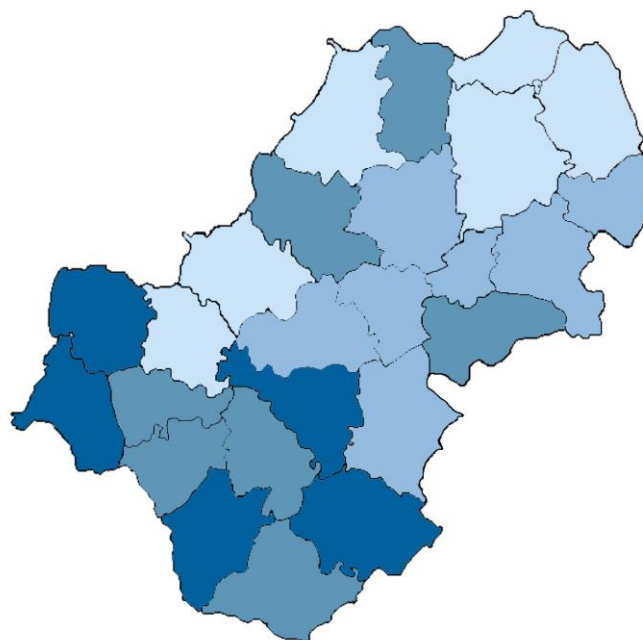




КОЭФФИЦИЕНТ СМЕРТНОСТИ

НА 1000 ЧЕЛОВЕК НАСЕЛЕНИЯ, ЯНВАРЬ-АПРЕЛЬ 2023 года

Муниципальные образования с наибольшими и наименьшими значениями



13 муниципальных образований

значение показателя **больше**, чем по Калужской области

13 муниципальных образований

значение показателя **меньше**, чем по Калужской области





ПОКАЗАТЕЛИ МЛАДЕНЧЕСКОЙ СМЕРТНОСТИ

Число умерших в возрасте до 1 года (человек)

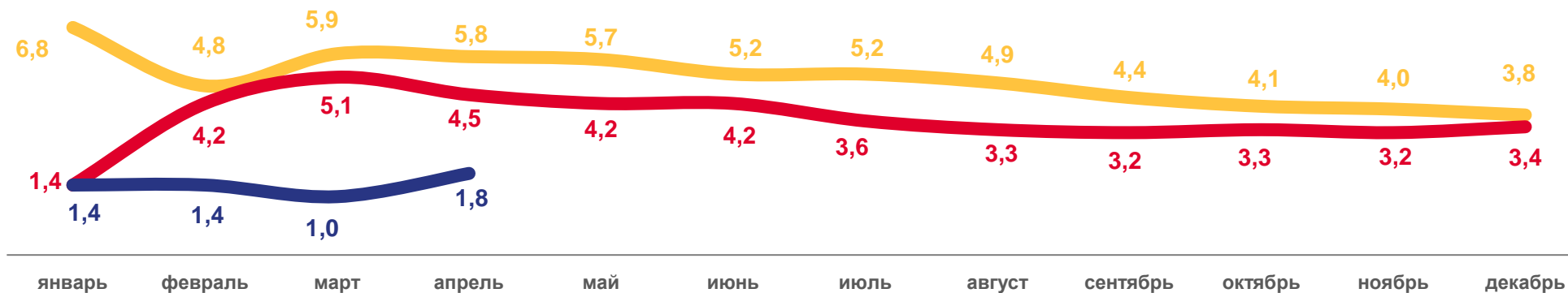


▲ **+50%**

изменение
(апрель 2023 г.
к апрелю 2022 г.)

Коэффициент младенческой смертности, на 1000 родившихся живыми

данные нарастающим итогом



▼ **-60%**

изменение
(январь-апрель 2023 г.
к январю-апрелю 2022 г.)

2021

2022

2023





ЧИСЛО ЗАРЕГИСТРИРОВАННЫХ БРАКОВ ЕДИНИЦ

Брачность

январь-апрель 2023 г.

1 384 единиц

Число зарегистрированных браков

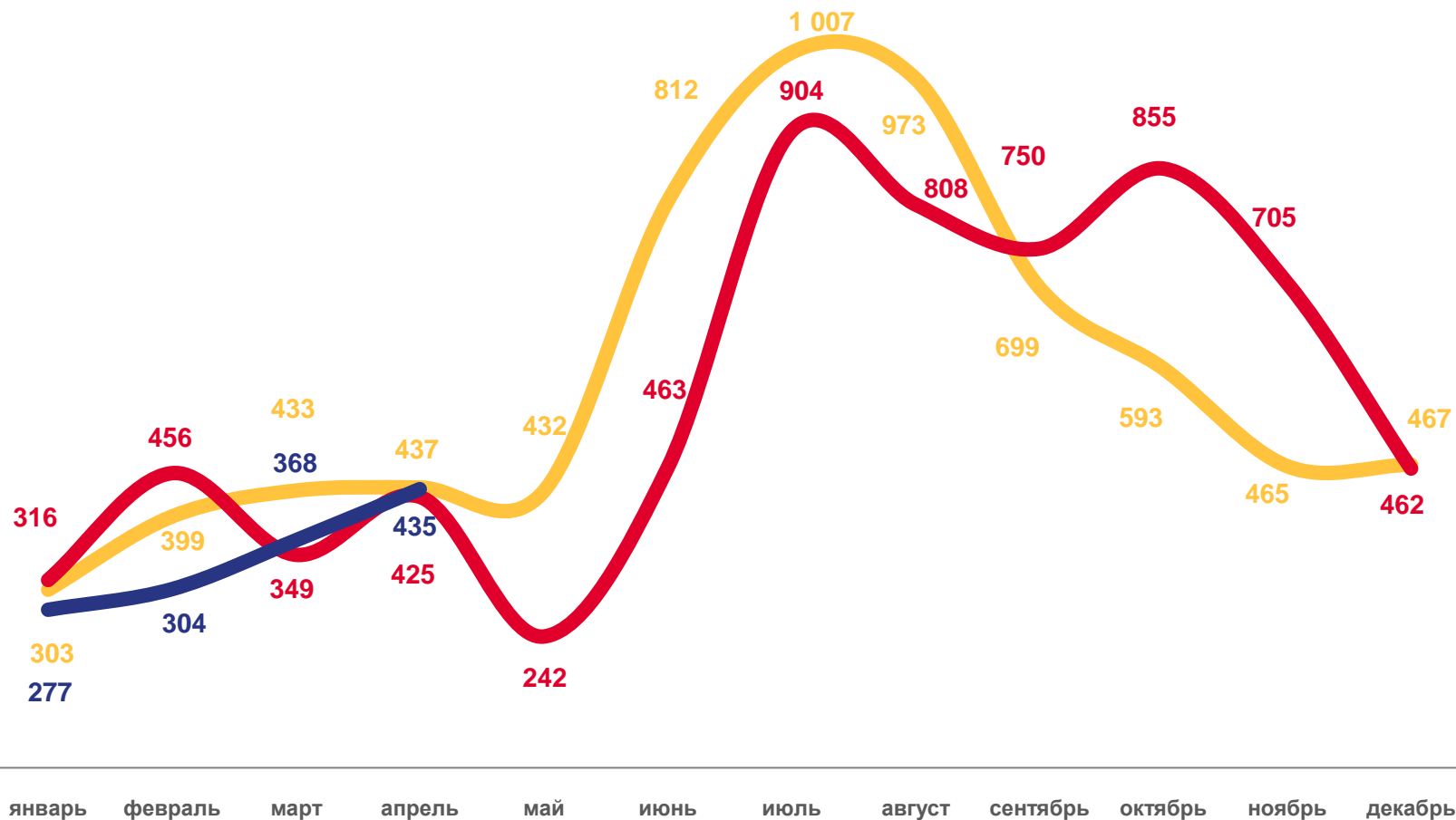
3,9%

в расчете на 1000 человек населения

Коэффициент брачности

-11,4%

Изменение к январю-апрелю 2022 г.

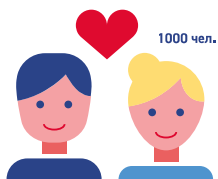


2021

2022

2023

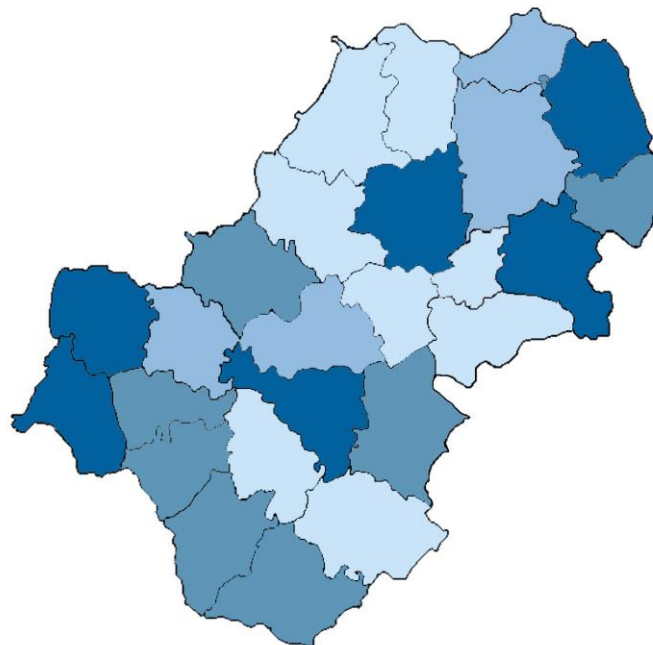




КОЭФФИЦИЕНТ БРАЧНОСТИ

НА 1000 ЧЕЛОВЕК НАСЕЛЕНИЯ, ЯНВАРЬ-АПРЕЛЬ 2023 года

Муниципальные образования с наибольшими и наименьшими значениями



14 муниципальных образований

значение показателя **больше**, чем по Калужской области

2 муниципальных образований

значение показателя **равно** показателю по Калужской области

10 муниципальных образований

значение показателя **меньше**, чем по Калужской области





ЧИСЛО ЗАРЕГИСТРИРОВАННЫХ РАЗВОДОВ

ЕДИНИЦ

Разводимость

январь-апрель 2023 г.

1 618 единиц

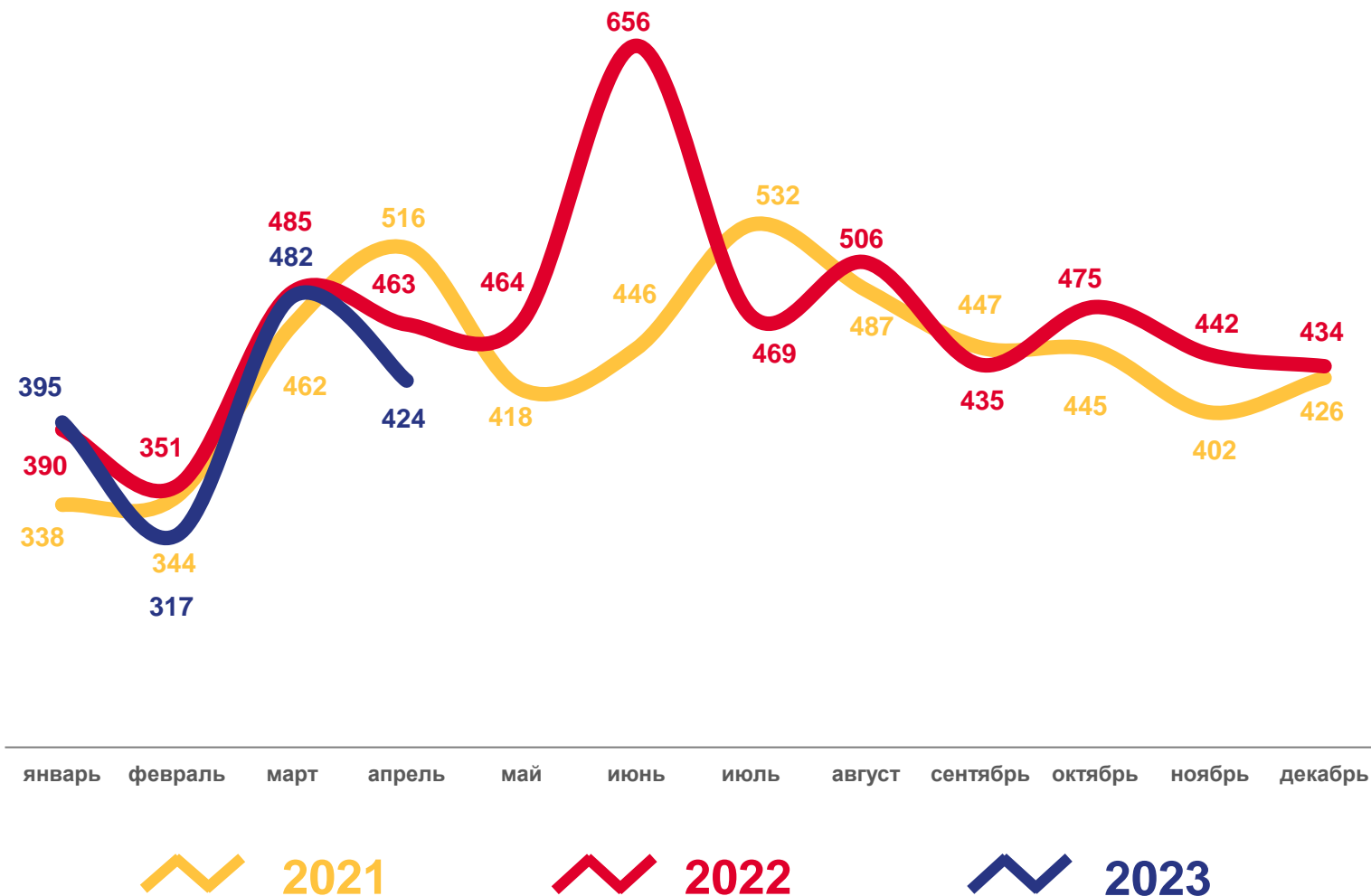
Число зарегистрированных разводов

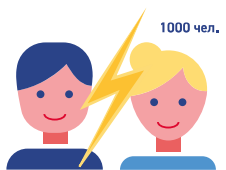
4,6‰ в расчете на 1000 человек населения

Коэффициент разводимости

-4,2%

Изменение к январю-апрель 2022 г.

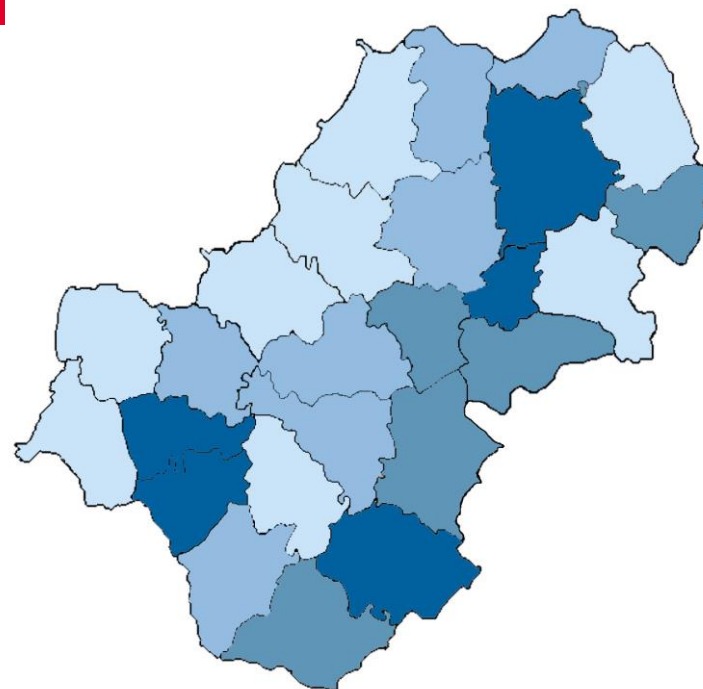




КОЭФФИЦИЕНТ РАЗВОДИМОСТИ

НА 1000 ЧЕЛОВЕК НАСЕЛЕНИЯ, ЯНВАРЬ-АПРЕЛЬ 2023 года

Муниципальные образования с наибольшими и наименьшими значениями



7 муниципальных образований

значение показателя **больше**, чем по Калужской области

19 муниципальных образований

значение показателя **меньше** чем по Калужской области